

Қазақстан Республикасы  
Әділет министрлігі  
Тіркеу қызметі және құқықтық көмек  
көрсету комитетінің  
«Жамбыл облысы бойынша  
жылжымайтын мүлік орталығы»  
республикалық мемлекеттік  
қазыналық кәсіпорыны



Республиканское  
государственное казенное  
предприятие «Центр по  
недвижимости по  
Жамбылской области» Комитета  
регистрационной службы и  
оказания правовой помощи  
Министерства юстиции  
Республики Казахстан

Жылжымайтын мүлік нысанының  
**Техникалық төлқұжаты**  
**Технический паспорт**  
объекта недвижимости

Мекен-жайы:

Адрес:

д.к.р. Манса, 9.10



Тіркелетін жылжымайтын мүлік объектісіне  
(көппәтерлі тұрғын үйлер, офистер, өндірістік, сауда объектілері және т.б.)  
**ТЕХНИКАЛЫҚ ПАСПОРТ (Н-2) / ТЕХНИЧЕСКИЙ ПАСПОРТ (Ф-2)**  
на регистрируемые объекты недвижимости  
(многоквартирные жилые дома, офисы, промышленные, торговые объекты и т.п.)

Облысы	Жамбыл облысы
Область	Жамбылская область
Ауданы	
Район	
Қала (кенті, елді мекені)	Тараз қ.
Город (поселок, населенный пункт)	г. Тараз
Қаладағы аудан	
Район в городе	
Мекен-жайы	Жансая шағын ауданы, 10 у.
Адрес	мкр. Жансая, д. 10
Кадастрлық нөмір	
Кадастровый номер	06:097:030:143:10
Түгендеу нөмір	
Инвентарный номер	1280
Мақсат арналуы(жоспар бойынша литер)	Бала бақша (А)
Целевое назначение (литер по плану)	Детский сад (А)
Қордың санаты	тұрғын емес
Категория фонда	нежилой

(нежилой/жилой, если вторичный объект расположен в многоквартирном жилом доме, необходимо указать "ВО в составе МЖД")

**ЖАЛПЫ МӘЛІМЕТТЕР / ОБЩИЕ СВЕДЕНИЯ**

1. Сериясы, жобаның түрі Серия, тип проекта	A	8. Тұрғын емес үй-жайдың ауданы Площадь нежилых пом-ий	-
2. Қабат саны Число этажей	2	9. Пәтер саны Число квартир	-
3. Құрылыс ауданы Площадь застройки	1282	10. Үй-жайлар, бөлмелер саны Число помещений, комнат	125
4. Ғимараттың ауқымы Объем здания	8205	11. Қабырға материалы Материал стен	т/б панелі ж/б панель
5. Жалпы алаңы Общая площадь	2186,9	12. Салынған жылы Год постройки	1981
6. Балконның, лоджияның және т.б. алаңы Площадь балкона, лоджии ж.б.	-	13. Табиғи тозу Физический износ	20
7. Тұрғын ауданы Жилая площадь			

реестровый № заказ 002067706520

Паспорт  
Паспорт составлен

17.09.2015

ж. жасалған  
г.

Директоры  
Директор (қолы / подпись)

Сагинтаев К.А.





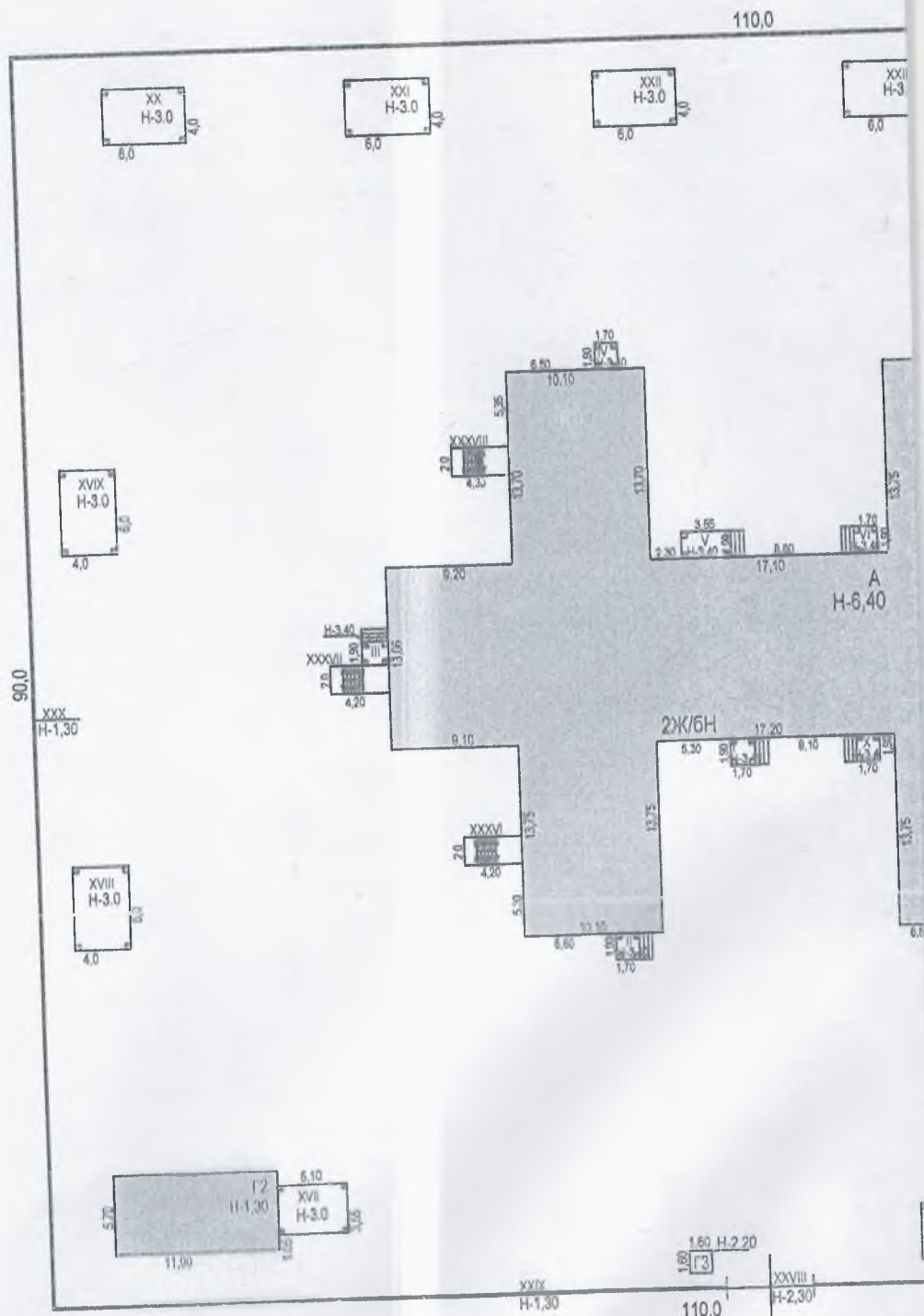
**АУДАНДАРДЫҢ ОРНАЛАСУЫ / РАСПРЕДЕЛЕНИЕ ПЛОЩАДИ**

№	Тұрғын пәтерлер саны / Количество квартир	Тұрғын бөлмелер саны / Количество жилых помещений	Жалпы аудан, м2 / Общая площадь, м2	Тұрғын аудан, м2 / Жилая площадь, м2	Жеке нәтерлерде / В отдельных квартирах	Копир типті жайларда / В помещениях	Жатақана-ларда / В общежи-тиях	Қонақ үйлерде/ В гостиницах	Аудандардың жалпы санынан / Из общего числа площади						Бөлме саны бойынша пәтерлердің орналасуы/ Распределение квартир по числу комнат						
									Мансардаларда в / в мансардах	Жергілерде / в подвалах	Локольды кабаттарда / в чок-этажах	Барактарда / в бараках	1 бөлмелі/ 1-комнатные	2 бөлмелі/ 2-комнатные	3 бөлмелі/ 3-комнатные	4 бөлмелі/ 4-комнатные	5 бөлмелі/ 5-комнатные				
01																					
02																					
03																					
04																					

**ТҰРҒЫН ЕМЕС ЖАЙЛАР / НЕЖИЛЫЕ ПОМЕЩЕНИЯ**

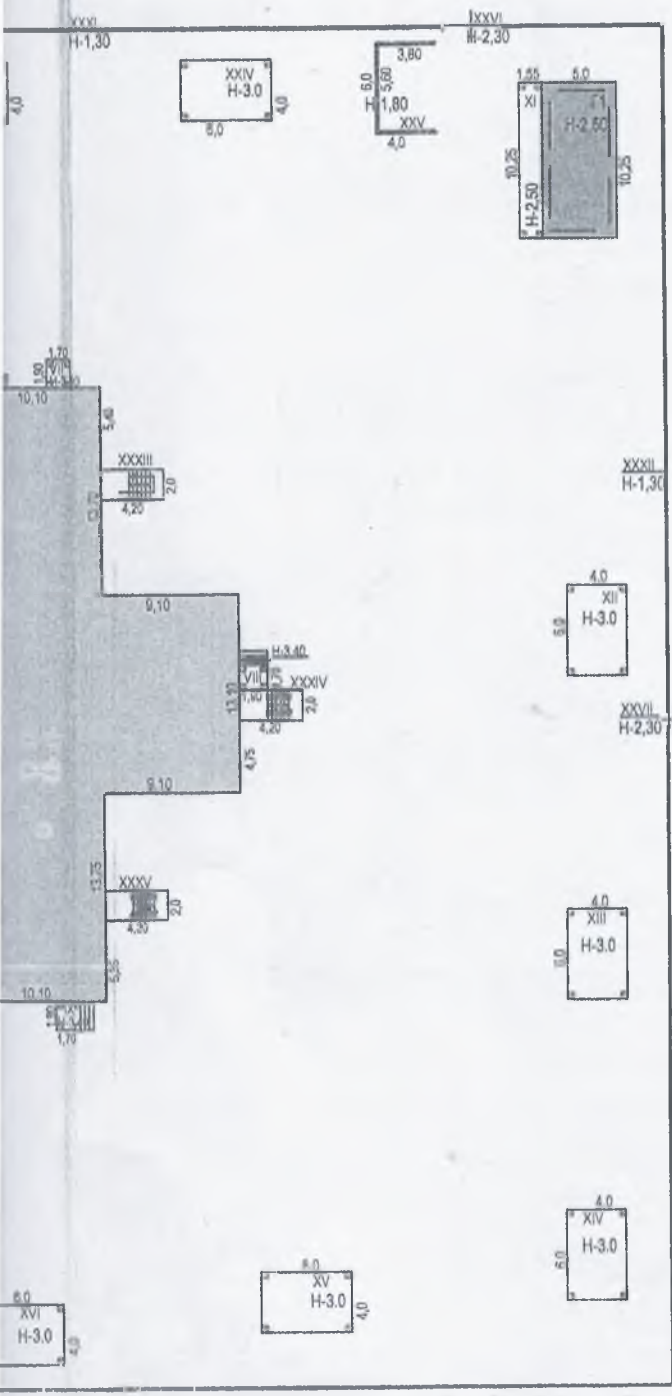
Аудан/ Площадь	Тұрғын емес жайлардағы тұрғын ауданы / Жилая площадь в нежилком помещениях		Саудалы/ Торғая	Өнеркәсіп-өндірістік ғимараттар және құрылыстар / Промышленно- производственных зданий и сооружений	Қоймалық / Складская	Тұрмыстық қызмет көрсету / Бытового обслуживания	Тарақтар / Таражи	Басқару, ғылыми, банктік, мекемелер және т.б. / Орга- низаций и учреждений управления, научных, бан- ковских, общественных и т. д.	Қоғамдық тамақ / Общественного питания	Білім мекемелері / Учреждений образования	Транспорттық ғимараттар және құрылыстар / Транспортных зданий и сооружений	Емдеуге арналған, денсаулық сақтау/ Заповоохранения, лечебного назначения	Дене мәдениеті және спорт/ Физкультуры и спорт	Мәдениет және өнер мекемелі/ Учреждений культуры и спорта	Инженерлік желілер құрылыс/ Сооружений инженерных сетей	Бака/ Прочие	Барлық/ Всего	Негізгі / Основная	Көмекші / Вспомогательная
	2	3																	
1				4	5	6	7	8	9	10	11	12	13	14	15	16	17		
					25,6	587,9		758,1	77,2			39,6			44,2	654,3	2186,9		

ЖЕР УЧАСИ  
ПЛАН





АСКЕСІНІҢ ЖОСПАРЫ  
 МЕЛЬНОГО УЧАСТКА



ҚР ӘМ МІОРК	" Жылжымайтын мүлік орталығы" ШҚҚ РМК ЖОФ ЖОФ РГП на ПХВ " Центр по недвижимости "		Түг.№ Инв.№ 85289
Лист 1	г.Тараз, мкр. Жансая, 10		Масшт. 1:500
Мерзімі Дата	Орындаушы Исполнитель	Т.АЖ Ф.И.О.	Қолы Подпись
17.09.2015	Маман	Басқанбаева Г.К.	<i>Басқанбаева Г.К.</i>
	Белім бастығы	Кудертаев Е.Т.	<i>Кудертаев Е.Т.</i>





ОСПАРЫ  
ПЛАН

Ж



Лит А  
Н-6,40

ҚР ӨМ МЮРК	" Жылжымайтын мүлік орталығы" ШЖҚ РМК ЖОФ ЖОФ РГП на ПХВ " Центр по недвижимости "		Түг.№ Инв.№ 85289
Лист 1	г.Тараз, мкр. Жансая, 10		Масштаб 1:200
Мерзімі Дата	Орындаушы Исполнитель	Т.А.Ж. Ф.И.О.	Қолы Подпись
17.09.2015	Маман	Басқанбаева Г.К.	<i>Г.К. Басқанбаева</i>
	Бөлім бастығы	Кудертаев Е.Т.	<i>Е.Т. Кудертаев</i>

ЖАҢЫ ЖҮЗМДАТҮШ МҮЛК ОБЪЕКТИ ЖОСНАРЫНА ЭКСПЛИКАЦИЯ (к Ф-2)  
 ЭКСПЛИКАЦИЯ К ПЛАНУ ОБЪЕКТА НЕДВИЖИМОГО ИМУЩЕСТВА (к Ф-2)

Номер комнаты бытования граждан (этаж, этаж) указывается

Площадь по внутреннему обмеру (см. м. л.) в том числе

1	2	3	4	5	6	7	8	9	10	11	12	13	14	15	16	17	18	19	20	21	22	23	24	25	26	27	
Жаылу уакыты / Дата записи	Жоспар бойынша литер / Литер по плану	Кабаттар / Этажи	Үйін, пәтердің нөмірі / Номер помещения, квартира	Үйін, пәтердің боліктерінің нөмірі / Номер части помещения, квартиры	Үйін, пәтердің боліктерінің пайдалануының белгілеуі / Назначение части помещения, квартиры	Жалпы / Общая	Пайдалы / Полезная	Түргін / Жипия	Түргін емес / Нежилая	Бөлшек пәтерлерде / В отдельных квартирах	Жатақхана пәтерде / В общежитиях	Қонақ үйлерде / В гостиницах	Саудалық / Торговая	Энергетиктік - өндірістік жиналар мен гимназдар / Промыш.-производ. здания и сооружения	Қомақ / Складская	Халыққа білім беру мекемелері / Учреждения народного образования	Тірмелік қызмет көрсету кәсіпорындары / Предприятия бытового обслуживания	Басқару, ғылыми, банкетер, қоғамдық және ұйымдар мен мекемелер / Организации и учреждения	Кәсіпкерлік тәжірибелер / Предприятия кәсіпкерлік инициативы	Батылдық мекемелер / Учреждения здравоохранения, лечебного назначения	Дене шынықтыру, спорттық / Физкультура - спортивная	Дене шынықтыру және өнерлік мекемелер / Учреждения культуры и искусства	Көпшілік жиналар мен гимназдар / Транспортық және инженерлік	Инженерлік желілер құрылымы / Сооружений инженерных сетей	Таражалар / Таражы	Басқалар / Прочие	
17.09.15	A	1	1	1	коридор	8,5																			26	27	
			2	2	раздевальная	5,0																				8,5	
			3	3	туалет	1,7																				5,0	
			4	4	душ	1,7																				1,7	
			5	5	ғладильная	16,5											16,5									1,7	
			6	6	стиральная	11,0											11,0										
			7	7	посещ. гость. белья	5,1											5,1										
			8	8	коридор	7,0																				7,0	
			9	9	игровой зал	51,3													51,3								
			10	10	подсобная	2,0																				2,0	
			11	11	раздевальная	13,7																				13,7	
			12	12	коридор	2,1																				2,1	
			13	13	тамбур	2,6																				2,6	
			14	14	спальня	37,4											37,4									10,6	
			15	15	туалет	10,6																					
			16	16	буфет	2,5														2,5							
			17	17	тепловой узел	22,4														2,5							
			18	18	буфет	4,0														4,0							
			19	19	туалет	14,3																					14,3
			20	20	спальня	46,3											46,3										
			21	21	тамбур	2,3																					2,3
			22	22	коридор	2,5																				2,5	
			23	23	раздевальная	12,7																					12,7
			24	24	игровой зал	51,7													51,7								
			25	25	вестибюль	23,7																					23,7
			26	26	буфет	2,3																					
			27	27	туалет	10,8																					10,8
			28	28	игровой зал	51,0																					
			29	29	спальня	37,2											37,2										
			30	30	тамбур	2,1																					2,1
			31	31	коридор	2,5																					2,5
			32	32	раздевальная	14,0																					14,0
			33	33	подсобная	2,6																					2,6

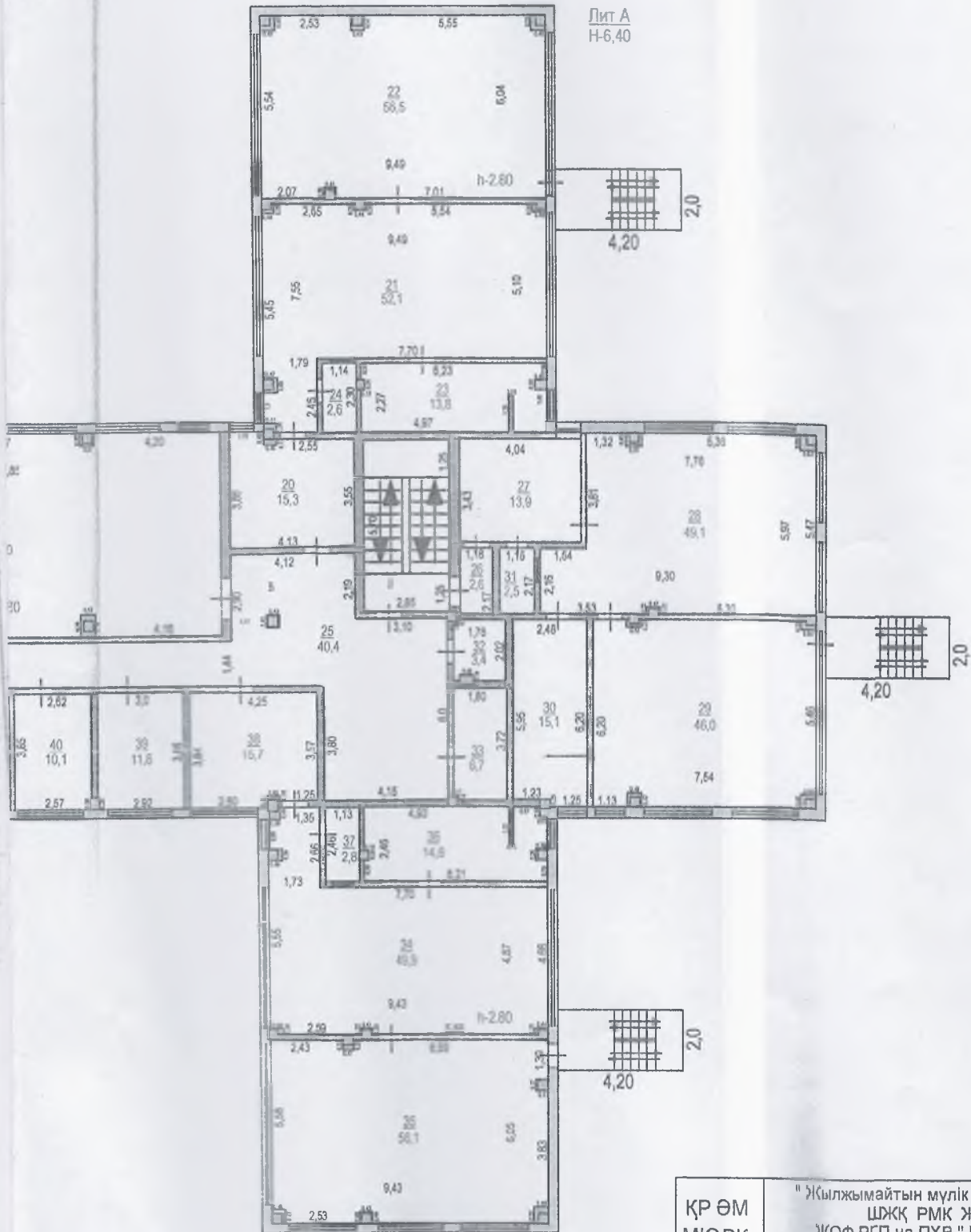








АРЫ  
ІАН  
аж



ҚР ӨМ МЮРК	"Жылжымайтын мүлік орталығы" ШЖҚ РМК ЖОФ ЖОФ РГП на ПХВ " Центр по недвижимости "		Түг.№ Инв.№ 85289
Лист 2	г.Тараз, мкр. Жансая, 10		Масштаб 1:200
Мерзімі Дата	Орындаушы Исполнитель	Т.А.Ж. Ф.И.О.	Қолы Подпись
17.09.2015	Маман	Басқанбаева Г.К.	<i>Маман</i>
	Бөлім бастығы	Кудертаев Е.Т.	<i>Е.Т.</i>





7

**НЕГІЗГІ ҚҰРЫЛЫСТЫҢ КОНСТРУКТИВТІК ЭЛЕМЕНТТЕРІНІҢ ТЕХНИКАЛЫҚ СИПАТТАМАСЫ**  
**ТЕХНИЧЕСКОЕ ОПИСАНИЕ КОНСТРУКТИВНЫХ ЭЛЕМЕНТОВ ОСНОВНОГО СТРОЕНИЯ**

Конструктивтік элементтердің атауы Наименование конструктивных элементов	Конструктивтік элементтердің сипаттамасы (материал, өрленуі және т.б.) Описание конструктивных элементов (материал, отделка и т.д.)	Техникалық жағдайы (отыруы, шіруі, жарылуы және т.б.) Техническое состояние (осадка, гниль, трещины и т.д.)	Тозу % Износ %	Ағымдағы өзгерістер / Текущие изменения
2	3	4	5	6
<b>детский сад</b>				
Ғимарат аяқасты Фундамент	темірлі бетон железобетон	қанағаттанарлық удовлетворительное	30	
ішкі және сыртқы тұрақты қабырғалары наружные и внутренние капитальные стены	т/б панелі ж/б панель	қанағаттанарлық удовлетворительное	30	
ара қабырға перегородки	күйдірілген кірпіш жженный кирпич	жақсы хорошее		
Аражабын Перекрытия	шатырлық чердачное	т/б плиталар ж/б плиты	қанағаттанарлық удовлетворительное	30
	қабатаралық междуэтажное	т/б плиталар ж/б плиты	қанағаттанарлық удовлетворительное	30
Паттыр Повля	металл жабынқыш металлочерепица	жақсы хорошее		
Еден Полы	1-ші қабаттың 1-го этажа	ламинат ламинат	жақсы хорошее	
	келесі қабаттардың последующих этажей	ламинат ламинат	жақсы хорошее	
Ойықтар Проемы	терезелер окна	металлопластик металлопластик	жақсы хорошее	
	есіктер двери	қималы, пластикті филенчатые, пластиковые	жақсы хорошее	
Әрлеу жұмыстары Отделочные работы	ішкі внутренние	левкас левкас	жақсы хорошее	
	сыртқы наружные	сайдинг сайдинг	жақсы хорошее	
Қыстық су мен қамтамасыздандырылған Эрйчее водоснабжение	иә / да	қанағаттанарлық удовлетворительное	30	
Су құбыры / Водопровод	иә / да	қанағаттанарлық удовлетворительное	30	
Канализация / Канализация	иә / да	қанағаттанарлық удовлетворительное	30	
Электрмен жарықтандыру Электросвещение	иә / да	қанағаттанарлық удовлетворительное	30	
Отопление	пешті / печное			
	газ пешті / печное газовое			
ЖЭО-нан / от ТЭЦ	иә / да	қанағаттанарлық удовлетворительное	30	
АГВ-дан / от АГВ				
жеке жылу қондырғылнан от индивидуальной отопительной установки	газбен на газе	иә / да	жақсы хорошее	
	қатты отын мен на твердом топливе			
аудандық қазандығынан от районной котельной	газбен на газе			
	қатты отын мен на твердом топливе			
Бсақ жұмыстар / Разные работы	бсақ прочее	жақсы хорошее		

салық паспортқа қоса берілетін құжаттардың тізбесі  
 ынь документов, прилагаемых к техническому паспорту

Қабаттық жоспарлар

Поэтажные планы

2

Қабаттық жоспарларға экспликация

Экспликация к поэтажным планам

2

Ерекше белгілері

Особые отметки



**ЖЕР УЧАСКЕСІНІҢ ЭКСПЛИКАЦИЯСЫ, М2  
ЭКСПЛИКАЦИЯ ЗЕМЕЛЬНОГО УЧАСТКА, М2**

9900 кв.м.	9900 кв.м.	1882,7	1282,0	600,7	Салынған аудан, м2 / Эксплуатация площадь, м2		Салынған аудан / Неэксплуатация площадь													
					барлығы / всего	негізгі құрылыс астында / под основными строениями	Басқа да салулар мен құрылыс астында / под прочими постройками и сооружениями	асфальт жабулар / асфальтовые покрытия	басқа да алмаст. / прочие замощения	топырақ / грунт	барлығы/ всего	Спорттық/ спортивные	балалардың/ детские	шаруашылық/ хозяйственные	барлығы/ всего	ағашты көгал алаң/ газон с деревьями	жемісті бак/ плодовый сад	көгал алаң, гүл өсетін клумба/ газоны, цветочные клумбы	бақша/ огород	басқа/ прочие
Жер бағытын өзгертетін құжаттар бойынша / По землеотводным документам	Шындығында пайдаланғаны бойынша / По фактическому использованию						Жабдықталған аудандар/ оборудованные площади	Жасыл отырғызулар/ зеленые насаждения оның ішінде/ в том числе												
9900 кв.м.	9900 кв.м.	1882,7	1282,0	600,7																

**Негізгі және қызметтік құрылыстардың, суық жалғай салынғандардың, подвалдардың, аула құрылыстарының, жолдардың таяғындауы мен сипаттамасы/ Назначение и характеристика основных и служебных строений, подвалов, дворовых сооружений, замощений**

**Холодных пристроек, подвалов, дворовых сооружений, замощений**

Жоспар бойынша литер / Литер по плану	Тағайындау / Назначение	Ауданы, м2 / Площадь, м2	Көлемі, м3 / Объем, м3	Тоу / Износ, %	ірітпес / фундамент	Қондырғылық элементтердің сипаттамасы / Описание конструктивных элементов		ендер / поля	ойықтар / проемы	
						кабырғалар және қақпақтар / стены и перегородки	жабылудар/ перекрытия			тебе жабындысы/ кровля
I	2	3	4	5	6	7	8	9	10	11
A	Бағла бақша / Детский сад	1282	8205	20	темірлі бетон жеззобетон	т/б панелі ж/б панель	темірлі бетон жеззобетон	Металл жабынқыш / Металлочерепица	ламинат	Металл пласт. филлен
Г1	қойна жергілесімен / склад с подвалом	51,3	128		бетон. блоктар	құйылған кірпіш / жөненің кірпіш	темірлі бетон жеззобетон	жұмсақ / мягкая	бетон	Металл. пластик
Г2	көкөніс сақтағын орын / овощехранилище	67,8	88		бетон. блоктар	темірлі бетон жеззобетон	темірлі бетон жеззобетон	Металл жабынқыш / Металлочерепица	бетон	Металл. пластик
Г3	ТӨБ күзет орны / пост КПИ	2,6	6		бетон	Металлопластик	ағаш / дерево	Металл жабынқыш / Металлочерепица	бетон	Металлопластик
I	бастырма / навес	3,2			Металл бағандар / Металл столбы	кабырғасыз / без стен	Металл қарқас	Металл жабынқыш / Металлочерепица	бетон	-
II	бастырма / навес	3,2			Металл бағандар / Металл столбы	кабырғасыз / без стен	Металл қарқас	Металл жабынқыш / Металлочерепица	бетон	-
III	бастырма / навес	3,2			Металл бағандар / Металл столбы	кабырғасыз / без стен	Металл қарқас	Металл жабынқыш / Металлочерепица	бетон	-
IV	бастырма / навес	3,2			Металл бағандар / Металл столбы	кабырғасыз / без стен	Металл қарқас	Металл жабынқыш / Металлочерепица	бетон	-
V	бастырма / навес	3,2			Металл бағандар / Металл столбы	кабырғасыз / без стен	Металл қарқас	Металл жабынқыш / Металлочерепица	бетон	-







1	2	3	4	5	6	7	8	9	10	11
XXVII	есікше қалыпта	1 метр			металл бағандар металл. столбы	металлды металлические	-	-	-	-
XXVIII	қаппа ворота	3,95 метр			металл бағандар металл. столбы	металлды металлические	-	-	-	-
XXIX	дуал забор	13,5	18	10	бетон бетон	т/б плиталар ж/б плитты	-	-	-	-
XXX	дуал забор	11,7	15	10	бетон бетон	т/б плиталар ж/б плитты	-	-	-	-
XXXI	дуал забор	13,8	18	10	бетон бетон	т/б плиталар ж/б плитты	-	-	-	-
XXXII	дуал забор	11,6	15	10	бетон бетон	т/б плиталар ж/б плитты	-	-	-	-
XXXIII	баспалдақ лестничная клетка	8,4			бетон бетон	қабырғасыз без стен	-	-	бетон бетон	-
XXXIV	баспалдақ лестничная клетка	8,4			бетон бетон	қабырғасыз без стен	-	-	бетон бетон	-
XXXV	баспалдақ лестничная клетка	8,4			бетон бетон	қабырғасыз без стен	-	-	бетон бетон	-
XXXVI	баспалдақ лестничная клетка	8,4			бетон бетон	қабырғасыз без стен	-	-	бетон бетон	-
XXXVII	баспалдақ лестничная клетка	8,4			бетон бетон	қабырғасыз без стен	-	-	бетон бетон	-
XXXVIII	баспалдақ лестничная клетка	8,4			бетон бетон	қабырғасыз без стен	-	-	бетон бетон	-
	Итого:	1882,7								

Орындаған маман Басал Басқарбаева Г. К.  
 Бөлім басшысы Бас Кудертаев Е.  
 Руководитель отдела (Т.А.Ә., қолы / Ф.И.О., подпись)

17.09.2015 ж. жағдайына құрастырылған  
 ресестровый № заказ 002067706520



НЕГІЗГІ ҚҰРЫЛЫСТЫҢ КОНСТРУКТИВТІК ЭЛЕМЕНТТЕРІНІҢ ТЕХНИКАЛЫҚ СИПАТТАМАСЫ  
ТЕХНИЧЕСКОЕ ОПИСАНИЕ КОНСТРУКТИВНЫХ ЭЛЕМЕНТОВ ОСНОВНОГО СТРОЕНИЯ

Конструктивтік элементтердің атауы Наименование конструктивных элементов		Конструктивтік элементтердің сипаттамасы (материал, өрленуі және т.б.) Описание конструктивных элементов (материал, отделка и т.д.)	Техникалық жағдайы (отыруы, шіруі, жарылуы және т.б.) Техническое состояние (осадка, гниль, трещины и т.д.)	Тозу % Износ %	Ағымдағы өзгерістер Текущие изменения	
2		3	4	5	6	
Іргетасы Фундамент						
а)	ішкі және сыртқы тұрақты қабырғалары наружные и внутренние капитальные стены					
б)	ара қабырға перегородки					
Аражабын Перекрытия	шатырлық чердачное					
	қабатаралық междуэтажное					
Шатыр Кровля						
Еден Полы	1-ші қабаттың 1-го этажа					
	келесі қабаттардың последующих этажей					
Ойықтар Проемы	терезелер окна					
	есіктер двери					
Әрлеу жұмыстары Отделочные работы	ішкі внутренние					
	сыртқы наружные					
Ыстық су мен қамтамастандырылған Горячее водоснабжение						
9 Су құбыры / Водопровод						
10 Канализация / Канализация						
11 Электрмен жарықтандыру Электроосвещение						
12	Жылу Отопление	пешті / печное				
13		газ пешті / печное газовое				
14		ЖЭО-нан / от ТЭЦ				
15		АГВ-дан / от АГВ				
16		жеке жылу қондырғылнан от индивидуальной отопительной установки	газбен на газе			
17			қатты отын мен на твер-дом топливе			
18	аудандық қазандығынан от районной котельной	газбен на газе				
19		қатты отын мен на твер-дом топливе				
20 Басқа жұмыстар Разные работы						

**АУЛАШІЛІК ҚҰРЫЛЫСТАРДЫҢ ТЕХНИКАЛЫҚ СИПАТТАМАСЫ**  
**ТЕХНИЧЕСКОЕ ОПИСАНИЕ ВНУТРИДВОРОВЫХ СООРУЖЕНИЙ**

Жоспар бойынша литер Литер по плану	Құрылыстардың атауы Наименование сооружений	Метрдегі мөлшері Размер в метрах				Ауқымы м3 Объем, м3	Материал Материал
		ұзындығы длина	ені ширина	ауданы площадь	биіктігі немесе тереңдігі высота или глубина		
I - X	бастырма / навес	1,90	1,70	3,2	3,4		мет. столбы, без стен, мет. череп
XI	бастырма / навес	10,25	1,55	15,9	2,5		мет. столбы, без стен, мет. череп
XII - XVI	бастырма / навес	6,00	4,00	24,0	3,0		бет / мет. стол, 3х ст. пескобл мет. череп
XVII	бастырма / навес	5,10	3,55	18,1	3,0		мет. столбы, без стен, мет. череп
XVIII - XXIV	бастырма / навес	6,00	4,00	24,0	3,0		бет / мет. стол, 3х ст. пескобл мет. череп
XXV	қоқыс тастайтын орын / место для выброса мусора	6,00	4,00	24,0	1,8		бетон, бетон
XXVI	қақпа / ворота	6,20			2,3		мет. столбы, металличес кие
XXVII	есікше / калитка	1,00			2,3		мет. столбы, металличес кие
XXVIII	қақпа / ворота	3,95			2,3		мет. столбы, металличес кие
XXIX	дуал / забор	103,80	0,13	13,5	1,3	18	бетон, ж/б плиты
XXX	дуал / забор	90,00	0,13	11,7	1,3	15	бетон, ж/б плиты
XXXI	дуал / забор	106,00	0,13	13,8	1,3	17	бетон, ж/б плиты
XXXII	дуал / забор	89,00	0,13	11,6	1,3	15	бетон, ж/б плиты
XXXIII - XXXVIII	баспалдақ / лестничная клетка	4,20	2,00	8,4			бетон

Титул ар

ҚАЗАҚСТАН РЕСПУБЛИКАСЫ АРХИТЕКТУРА ЖӘНЕ ҚҰРЫЛЫС ИСІМДІК ҚҰРЫЛЫСТАРДЫҢ ТЕХНИКАЛЫҚ СИПАТТАМАСЫ



ҚЫЗМЕТТІК ҚҰРЫЛЫСТАРДЫҢ ТЕХНИКАЛЫҚ СИПАТТАМАСЫ  
ТЕХНИЧЕСКОЕ ОПИСАНИЕ СЛУЖЕБНЫХ ПОСТРОЕК

Қызметтік құрылыстардың жоспары мен атауы бойынша литер Литер по плану и наименование служебных построек	Сабынған жылы	Год постройки	Ауданы, м2	Құрылыстың биіктігі, м	Құрылыстың аяққымы, м3	Іргетас	Қабырғалары	Жабыны	Көпкөп Шақыр	Едені Полаы	Терезелері Ойна	Есіктері Двері	Ішкі арленуі Внутренняя отделка	Сыртқы арленуі Наружная отделка	Пештері Печи	Тоуы, %
Г1 - қойма жертелесімен / склад с подвалом	2014	2014	51,3	2,5	128	бетонды блоктар бетон блокы	күйдірілген кірпіш жок / кирпич	ағаш дерево	жұмсақ мятқая	бетон бетон	металлопластик металлопластик	металлические металлические	левкас левкас	күрделі сылапкен сылапкен, шпукатурено слок н. р-рв	жылусыз без отопления	
Г2 - өкіеніс сарайдың орны / осықармақшық	2014	2014	67,8	1,3	88	бетонды блоктар бетон блокы	темерлі бетон жезобетон	т/б плиталар ж/б плиты	т/б плиталар ж/б плиты	бетон бетон		металлические металлические	левкас левкас	жылусыз без отопления		
Г3 - Т06 күрет орны / пост КТЭТ	2014	2014	2,6	2,2	6	бетон бетон	металлопластик к металлопластик к	ағаш дерево	металл жабынқыш металлочерепица	бетон, линолуиум бетон, линолуиум	металлопластик металлопластик	металлопластик металлопластик		жылусыз без отопления		



**ҚҰРЫЛЫМДАРДЫҢ НЕГІЗГІ ЖӘНЕ ЖЕКЕЛЕГЕН БӨЛКІТЕРІНІҢ АУДАНДАРЫ МЕН АУҚЫМДАРЫН ЕСЕПТЕУ**

(ЖЕРТӨЛЕ, ЖАРТЫЛАЙ ЖЕРТӨЛЕ, МЕЗОНИНДЕР, МАНСАРДА, ТӨБЕСІ ЖАПСАРЖАЙ ЖӘНЕ Т.Б.)

**ИСЧИСЛЕНИЕ ПЛОЩАДЕЙ И ОБЪЕМОВ ОСНОВНОЙ И ОТДЕЛЬНЫХ ЧАСТЕЙ СТРОЕНИЯ**

(ПОДВАЛОВ, ПОЛУПОДВАЛОВ, МЕЗОНИНОВ, МАНСАРД, КРЫШ, ПРИСТРОЕК И Т.П.)

1	2	3	4	5	6	7	8	9	10	11	12
Жоспар бойынша литер / Литер по плану	Құрылыс бөліктерінің және жапсаржайлардың атауы / Наименование частей строения и пристроек	Сыртқы елшеуі бойынша аландардың формуласы / формула для подсчета площадей по наружному обмеру	Ауданы, м2 / Площадь, м2	Биіктігі, м / Высота, м	Ауқымы, м3 / Объем, м3	Жоспар бойынша литер / Литер по плану	Құрылыс бөліктерінің және жапсаржайлардың атауы / Наименование частей строения и пристроек	Сыртқы елшеуі бойынша аландардың формуласы / формула для подсчета площадей по наружному обмеру	Ауданы, м2 / Площадь, м2	Биіктігі, м / Высота, м	Ауқымы, м3 / Объем, м3
1	2	3	4	5	6	7	8	9	10	11	12
A	Бала бақша Детский сад	$((13,75 \cdot 10,10) \cdot 2) +$ $(13,7 \cdot 10,10) +$ $(13,75 + 13,7 / 2) \cdot 10,1$ $+ ((9,10 + 9,10 + 17,20 +$ $10,10 + 10,10) \cdot$ $\cdot (13,06 + 13,10 / 2))$	1282,0	6,40	8205						

Орындаған маман Басқанбаева Г. К. реестровый № заказа 2067706520 жылы 17.09.2015 Бөлім басшысы Кудертаев Е.  
 Выполнил специалист Басқанбаева Г. К. год 17.09.2015 Руководитель отдела Кудертаев Е.  
 (Т.А.Ә., қолы) / (Ф.И.О., подпись) (Т.А.Ә., қолы) / (Ф.И.О., подпись)



Прошнуро  
 номерован  
 елено по  
 Всест 16  
 пропн  
09  
Баев